



Il Pilastro europeo dei diritti sociali e la garanzia infanzia

Presentazione per il cluster 5 “Sociale”

del Progetto Europa Lombardia Enti Locali 21-27

Sara Baiocco

European Commission – DG EMPL Unit D1

Indice

- Pilastro Europeo dei Diritti Sociali, Piano d'azione e obiettivo di riduzione della poverta'
- Dati su poverta' e poverta' infantile: Unione Europea e Italia
- Iniziative europee di contrasto alla poverta'
 - La Garanzia Infanzia
 - Il Piano d'azione dell'Italia

Il Pilastro europeo dei diritti sociali

Titolo X del TFEU sulle politiche sociali

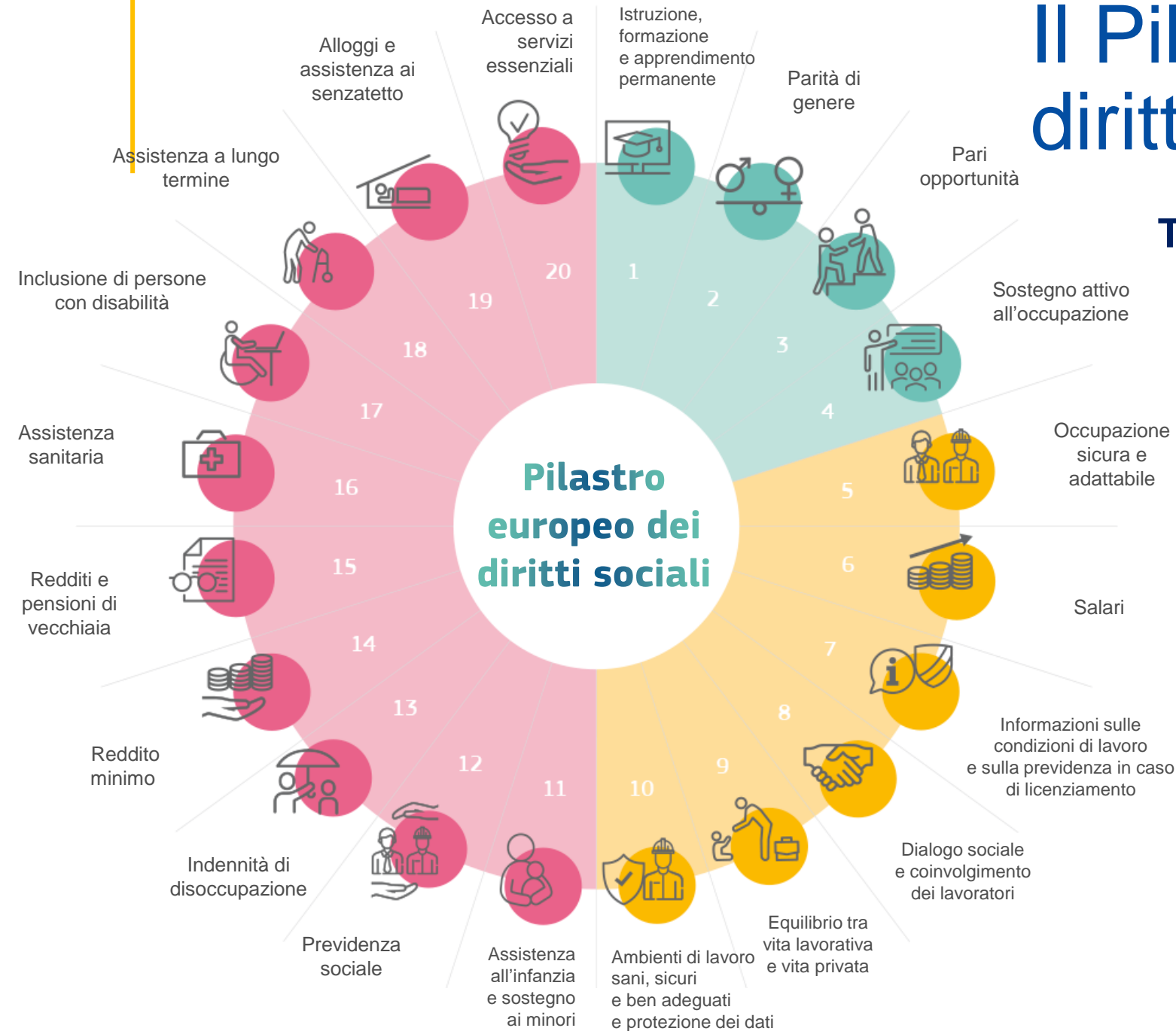
<p>Competenza degli stati membri</p> <p>National, local, regional authorities</p>	<p>L'Unione supporta e complementa</p> <p>Guidance, Monitoring, Mutual Learning, Exchange of good practices, Financial support</p>
---	--

Capitolo III: Inclusione sociale

<p>Principio 11: Assistenza e sostegno ai minori</p> <p>Principio 14: Reddito Minimo</p>
--

Il Piano d'Azione

<p>Obiettivi 2030, Dai Principi alle iniziative:</p> <p>Garanzia infanzia, Raccomandazione su reddito minimo adeguato per l'inclusione attiva</p>



Three EU social targets for 2030:

✓ All Member States on board

Employment

at least
78% **78.5**



of the population aged 20 to 64 should be **in employment** by 2030

Skills

at least
60% **57.6**



of all adults should **participate in training** every year by 2030

Poverty reduction

at least
15 **15.6**
million million



fewer people at risk of poverty or social exclusion by 2030

Di cui: 5 milioni di bambini in meno a rischio povertà' o esclusione sociale

Three EU social targets for 2030: Member States commitments



Italy



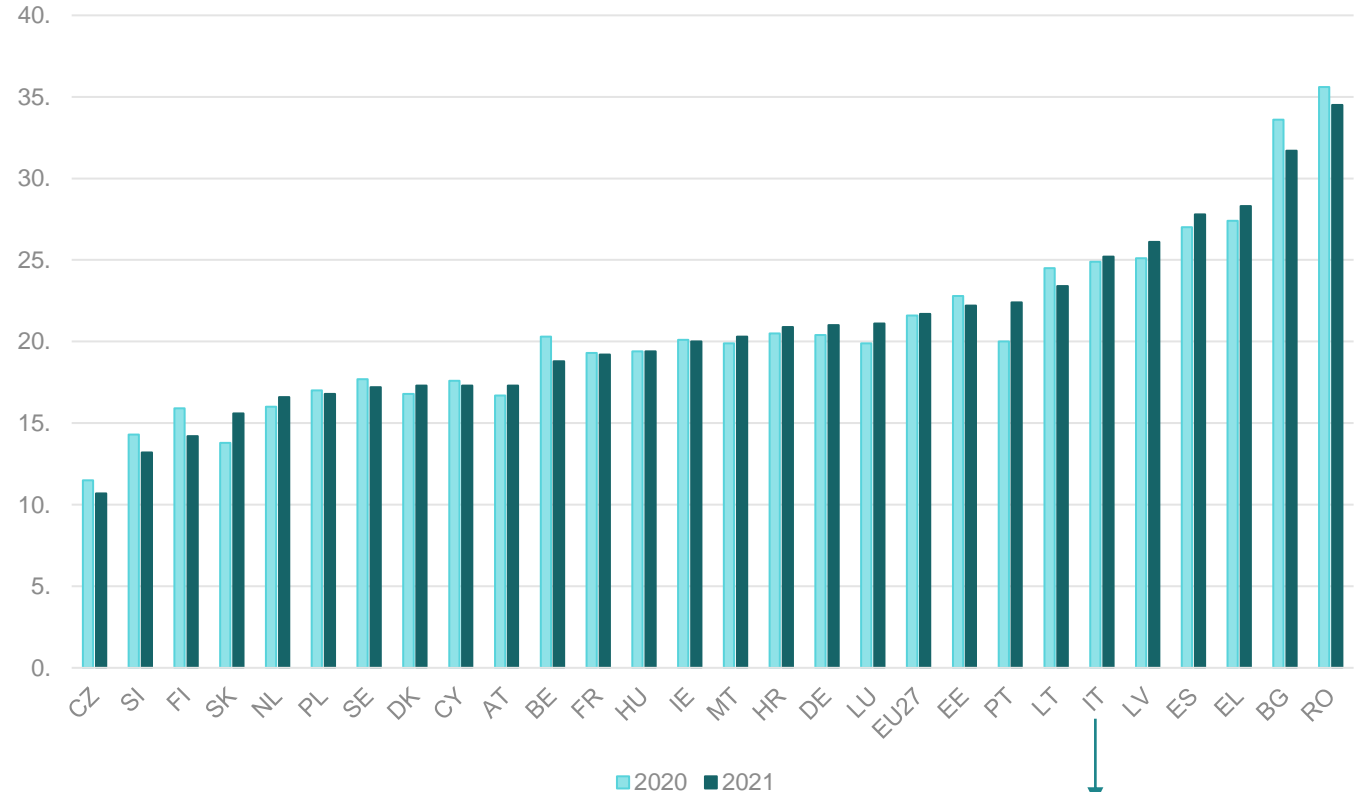
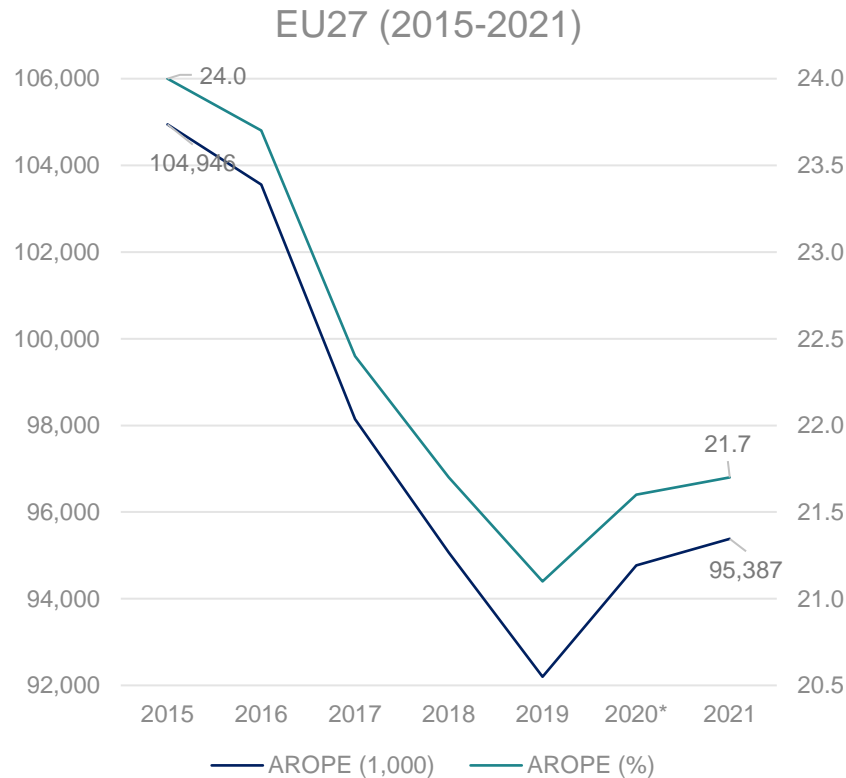
Obiettivo poverta' piu' alto in UE27, ma nessun obiettivo complementare sulla poverta' infantile



Poverta' e esclusione sociale

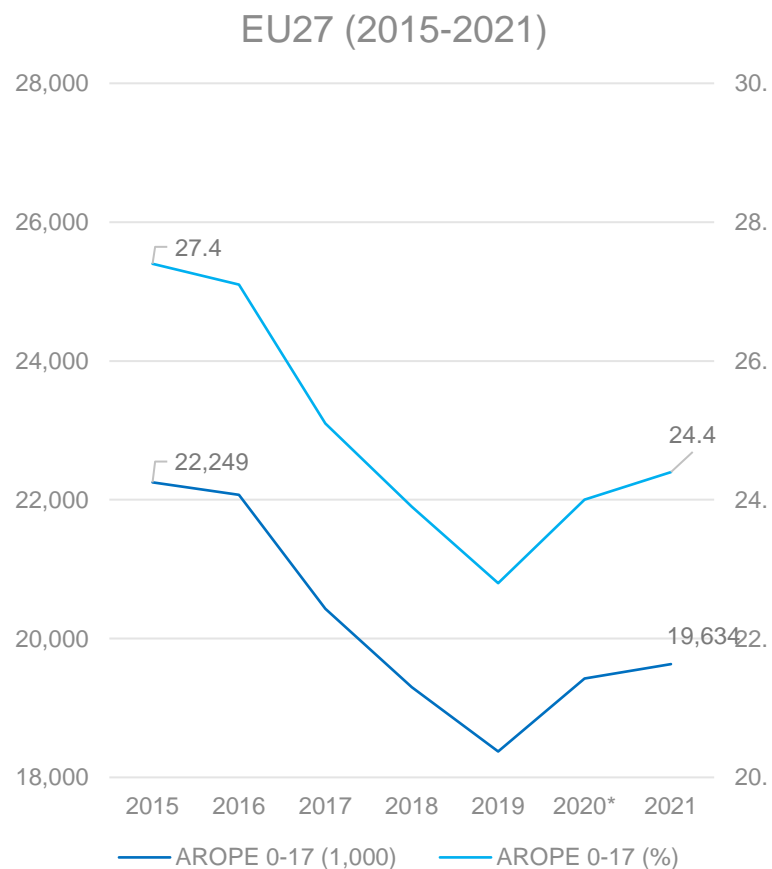
Cos'e' AROPE?

AROPE (%) 2020-2021



IT (2021)
 14.834.000 Persone a rischio poverta' o esclusione sociale,
 25.2% della popolazione

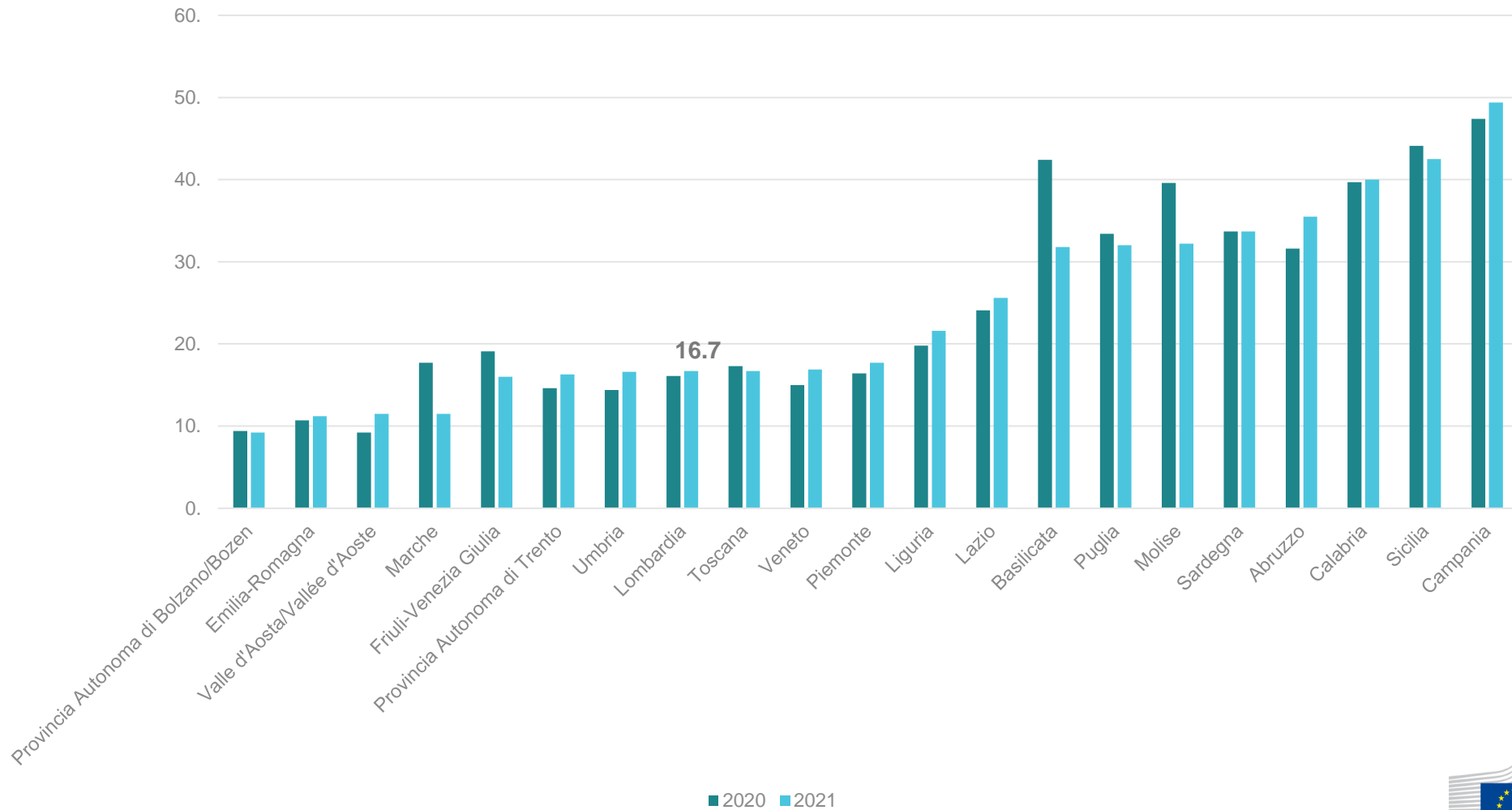
Poverta' e esclusione sociale dei minori



IT (2021)
 2.581.000 minori a rischio poverta' o esclusione sociale,
 29.7% della popolazione infantile

Differenze regionali in Italia

AROPE (%) 2020-2021



Iniziative europee di contrasto alla povertà'

- **Fenomeno multidimensionale e complesso**
→ insieme di azioni su piu' fronti, anche oltre le politiche sociali
 - La povertà' infantile e' legata alla povertà' in generale → azioni generali e specifiche
- **Alcuni esempi recenti:**
 - Raccomandazione su reddito minimo adeguato per l'inclusione attiva (2023)
 - Direttiva sul salario minimo (2022)
 - Raccomandazione su accesso alla protezione sociale per i lavoratori subordinati e autonomi (2019)
 - Azioni per assistenza all'infanzia e.g. Raccomandazione 2022: revisione degli Obiettivi Barcellona: 45% bambini <3 in asili nidi, 96% bambini >3 in asili)

La garanzia infanzia

- Per prevenire e combattere l'esclusione sociale
- garantendo l'accesso ai minori bisognosi a un insieme di servizi fondamentali
 - quindi anche contribuendo a garantire i diritti dell'infanzia e creando eguali opportunità
 - mitigando/neutralizzando gli effetti negativi della povertà sui bambini

BREAK THE CYCLE



European
Commission

La garanzia infanzia

Si raccomanda agli stati membri di garantire ai minori bisognosi:

Member States
should **guarantee**
for children in need...

...free and effective access to:



early childhood
education
and care



education and
school-based
activities



at least
one healthy
meal each
school day



healthcare

...effective access to:



healthy
nutrition



adequate
housing

- Servizi di assistenza all'infanzia
- Istruzione e attività scolastiche
- Un pasto salutare al giorno a scuola
- Servizi sanitari

- Alimentazione sana
- Abitazione adeguata

Gruppi target: minori bisognosi

Minori (<18) a rischio di poverta' o esclusione sociale

La Raccomandazione chiede agli Stati Membri di identificare i minori in stato di bisogno e prendere in considerazione le situazioni specifiche di:

- a) Minori senz'atetto o in situazioni di deprivazione severa
- b) Minori con disabilita'
- c) Minori con problemi di salute mentale
- d) Minori migranti, figli di migranti o minoranze etniche (specialment Roma)
- e) Minori in strutture di assistenza;
- f) Minori in situazione familiari di precarieta'

Attuazione negli stati membri

- Nominare Coordinatore Garanzia Infanzia (**Child Guarantee Coordinator**);
- Identificare i **minori in situazioni di bisogno** e le **barriere** nell'accesso ai servizi
- Preparare i piani di azioni nazionali al 2030 (**national action plans by 15 March 2022**), includendo obiettivi, misure e azioni di monitoraggio e valutazione
- Coinvolgere tutti gli **stakeholders a livello nazionale, regionale e locale, inclusi inclusi i bambini** nella stesura del piano, le azioni, il monitoraggio e la valutazione
- **Dedicare** risorse adeguate alla lotta alla povertà ed esclusione sociale dei minori

ESF/FES+

- Nel periodo 2021-2027 MFF, gli stati membri devono allocare almeno il 25% delle risorse FES+ all'inclusione sociale
- Almeno il 5% dell'allocazione FES+ riservato a misure di contrasto della povertà infantile in stati membri dove la povertà e esclusione sociale dei minori è sopra la media europea (BG, CY, EL, HU, IE, IT, LT, RO, ES, HR and LU); gli altri stati devono allocare un ammontare adeguato
- Gli stati membri possono anche investire in: (i) azione di contrasto alla deprivazione materiale o alimentare in particolare, e (ii) misure di accompagnamento per i minori sotto gli obiettivi rilevanti del FES+
- Altri possibili Fondi UE: ERDF, InvestEU, Recovery and Resilience Facility, technical Support Instrument.

Monitoraggio

[The Council welcomes the Commission's aim to] *monitor progress in implementing this Recommendation, including its outcomes and the impact on children in need, also as part of the Social Scoreboard in the context of the European Semester, and propose, where appropriate, country-specific recommendations to Member States.*

Sulla base di rapporti biennali degli stati membri, il primo ciclo atteso in Marzo 2024.

La Garanzia Infanzia in Italia

- **Coordinatrice nazionale:** Sen. Anna Maria Serafini, Presidente del gruppo di lavoro sulle politiche a sostegno dell'infanzia, Ministero del Lavoro e delle Politiche Sociali
- Piano nazionale consegnato il 31 Marzo 2022, con lista obiettivi e tempistiche
 - Assistenza all'infanzia (asili), istruzioni e pasti a scuola
 - Salute e alimentazione sana
 - Prevenzione della povertà e abitazione
 - Governance
- Section 2.3 The regional and local level of governance on the Child Guarantee

Thank you

Sara Baiocco

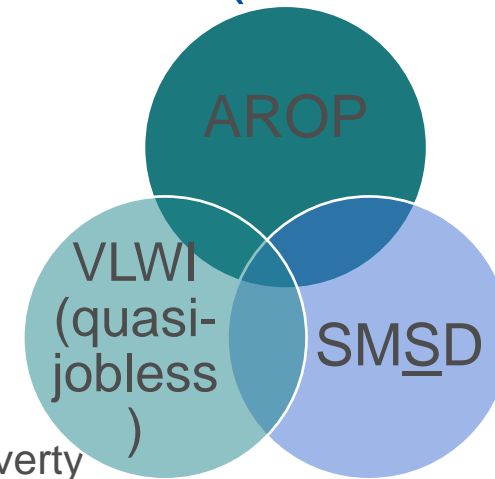
Sara.baiocco@ec.europa.eu

Disclaimer: traduzione non ufficiale da documenti in inglese

At-risk-of poverty and social exclusion (AROPE)

Definition

Persons who are either **at risk of poverty** (AROP), or **severely materially and socially deprived** (SM \underline{S} D) or **living in a household with a very low work intensity** (VLWI).
[Or in two or all situations]



It is a composite indicator to reflect multidimensionality of poverty

- Monetary poverty: at-risk of poverty < 60% median income (relative)
- Living conditions: severe material and social deprivation
- Work dimension: living in quasi-jobless households

[Glossary: At risk of poverty or social exclusion \(AROPE\) - Statistics Explained \(europa.eu\)](#)

There is no child poverty without adult poverty, defined as living in a family at risk of poverty or social exclusion, i.e.:

In terms of drivers:

- Poor health → less participation in labour market
- Lower skills → lower incomes
- Lower financial literacy → fewer goods/services available